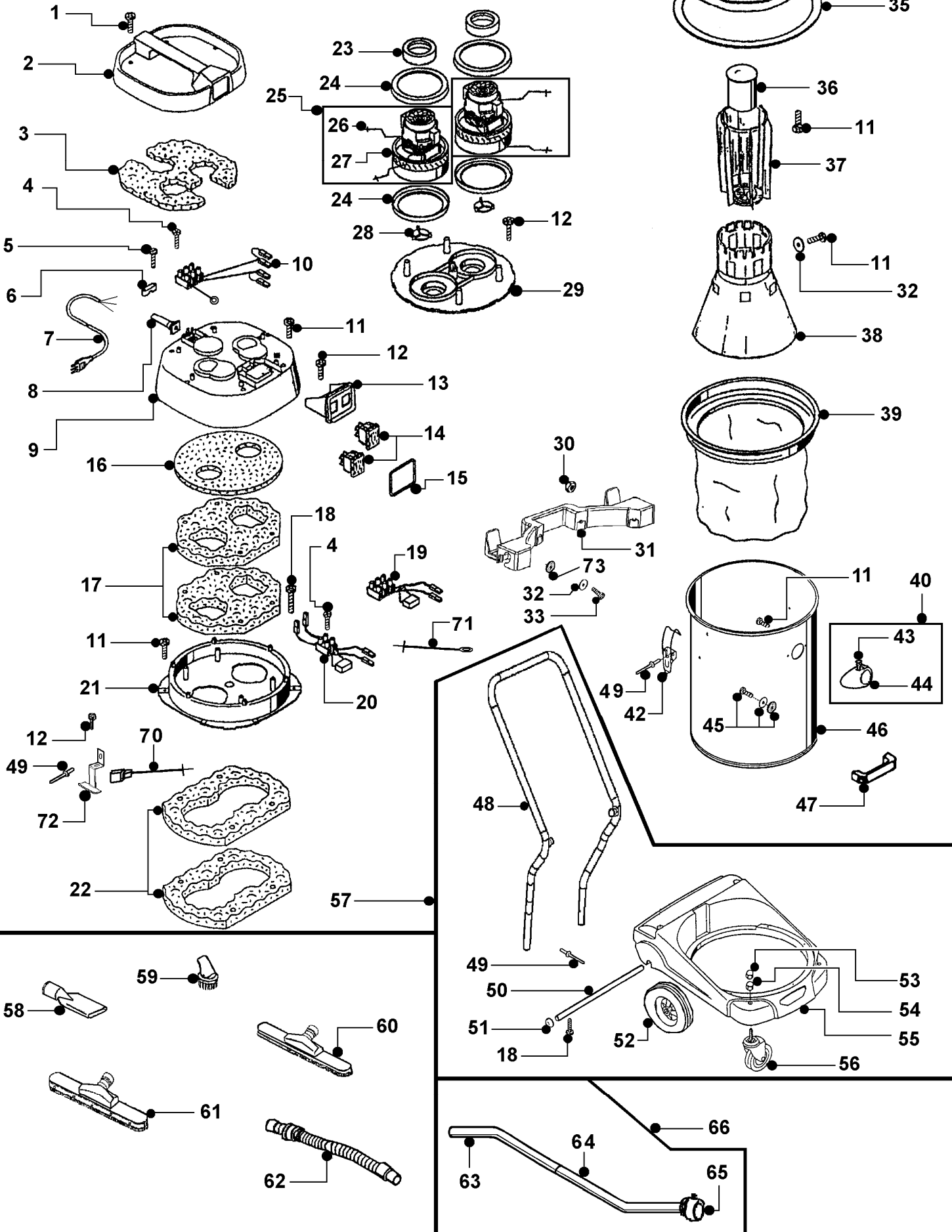


# 980 I CBN+KIT NEW GENERATION



# 980 I CBN+KIT NEW GENERATION

POS N°	CODICE	DENOMINAZIONE	POS N°	CODICE	DENOMINAZIONE
1	2508591	VITE TCC 5 X 22 CP	59	01-430	PENNELLO D.40
2	2209932	MANIGLIA AS 58 BLU W.	60	01-420	SPAZZOLA PAVIMENTI X 829
3	3000658	FIREFLEX MANIGLIA AS 60	61	01-421	VENTOSA LIQUIDI X 829
4	2508500	VITE TCC 3 X 20 SP	62	01410N	TUBO FLEX COMPL. X 829 NERO MT.3
5	2508213	VITE TC M 3 X 16 ZINCATA	63	01-442	CURVA SUPERIORE PARTE FEMMINA
6	2001340	BLOCCACAVO A PONTICELLO	64	01-443	CURVA INF.CPL. PARTE MASCHIO
7	2507299	CAVO 3 X 1,5 GRI. EXP. SPEL. X RONDA	65	01-486	MANICOTTO DOPPIA CURVA CPL.
8	2502000	PASSACAVO GRIGIO	66	01-440	DOPPIA CURVA COMPLETA
9	4553432	GR.CALOTTA 98 0+ KIT BLU W.	70	2506677	TRECCIOLA GIA/VE L.310 PUNT./F.M.
10	6100245	MORS.X ALIM.AS 58/ 59/ 60 ROS.+TERRA	71	2506385	TRECCIOLA GIA/VE L.300 PUNT./OCCH.
11	2508570	VITE TCC 5 X 16 SP	72	2504095	PIASTRINA X KIT RONDA 2000
12	2508560	VITE TCC 5 X 13 SP	73	3000230	RONDELLA SUGHERO 6X26
13	2009250	QUADRO ELETTRICO AS 10			
14	2506232	INTERRUTTORE BIPOLARE SP 1000			
15	2502605	GUARNIZIONE QUADRO ELETTRICO			
16	3000653	FIREFLEX RAFFR. CALOTTA AS 58			
17	3000651	FIREFLEX RONDELLA SEPAR. AS 58			
18	2508592	VITE TCC 5 X 32 SP			
19	6100246	MORSETTO A 3 POLI CABL. ROSSO			
20	6100200	MORSETTO A 2 POLI CABL. BIANCO			
21	2009300	RONDELLA SUPERIORE AS 58			
22	3000650	FIREFLEX BASAMENTO MOT. AS 58			
23	2502518	GUARNIZIONE A "L" SP.2,5 WD1000/A40			
24	2502501	GUARNIZIONE MWS1 ANTIOLIO			
25	4386001	GR. MOTORE WS 3 A 40 230 V			
26	2506378	TRECCIOLA MOTORE WS 2			
27	2505100	MOTORE A40 230 V			
28	2001360	VALVOLA WS 45			
29	2009310	RONDELLA INFERIORE AS 58			
30	2508710	DADO M6 ZB UNI 5588			
31	2207198	ATTACCO CARRELLO ASPRA 100			
32	2509030	RONDELLA D.6X24X1 ZINCATA			
33	2508282	VITE TC M 6X20			
34	2209832	BASAMENTO MOTORE AS58 BLU W.			
35	2502410	GUARNIZIONE BASAMENTO BWS2			
36	6101100	GALLEGGIANTE COMPLETO			
37	2000090	CESTELLO GALLEGGIANTE AS 27			
38	2000095	CONO TENDIFILTRO AS 580 NERO			
39	6830000	GR. FILTRO WS 2 COMPLETO			
40	815-15032	GR.BOCCHETTA BLU W. WIRB			
41	2508833	RIVETTO 4,8 X 15			
42	6100005	CHIUSURA ACC.AS590/CBN ART.523			
43	15-906	SALTARELLO CMP. 815			
44	15-826032	BOCCHETTA ASP.BLU W. WIRB.			
45	6100251	ASS.VITE RONDELLE 5X22 CP			
46	2515915	INVOLUCRO AS 590 / CBN ACCIAIO			
47	2506335	MANIGLIA IN NYLON WS 2 BLU W.			
48	2504270	MANIGLIA BASCULANTE AS12/CBN			
49	2508830	RIVETTO 4,8 X 10			
50	2504315	ASTA TUBOLARE X RUOTA WD400			
51	855000250	TAPPO 20XF. 18-17			
52	2510018	RUOTA POSTERIORE D.160 WD 400			
53	2501332	TAPPO ESAGON. X CARR.AS580 BLU W.			
54	2508780	DADO CIECO M10			
55	2207632	CARRELLO RUOTE PP AS580 BLU W.			
56	2510091	RUOTA PIVOTTANTE WS2/M PP M10X30			
57	3548332	GR.CARR. RUOTE AS12/CBN BLU W.			
58	01-432	LANCIA D.40			