

台灣 FARGO 輝豪牌

60 公升攪拌機

MODEL: CE-2601XT 連時間掣



Operation Manual and Parts List
操作手冊及零件圖

操作使用說明：

1. 插電以前，請先看銘版上所標示之電壓/電流，是否符合所需的。
2. 先將攪拌桶固定在機台上，利用升降把手將攪拌桶降到最低的位置上；不同的攪拌器應用在不同的工作上，攪拌扇通長用來做薄麵糊；芋頭泥，馬鈴薯泥等，攪拌球則用在打蛋糕；拌鮮奶油，而較厚及重的生麵糰則使用攪拌勾，選擇好所需之攪拌器時，將攪拌器對準機台上歪頭軸心突出點插入，並且轉動一下使其鎖定，再將升降把手提高略超過水平線並轉到緊，就可升高攪拌桶，確定好後即可起動電源。
3. 攪拌物可先用一速先將其攪拌後，再轉換速度因一速是最慢速的可用於攪重或厚的東西上，三速的速度最快可攪拌較稀薄，像蛋糕；鮮奶油之類，每次要改變速度時，請先關掉電源，再轉到所需要的速度上。
改變速度時，須確實打入銘版上標示之 1,2,3 數字上，勿使變速把手介於 1 及 2 或 2 及 3 之間，方可延長內部齒輪之壽命。
4. 攪拌勾最好用於慢速中(即一速)，速度太快容易使整台機器產生晃動的感覺。
5. 攪拌物攪拌成所需要的程度時，將攪拌桶再次降到最低的位置上，取出即可。
每種攪拌器於使用完後，請隨時由歪頭軸心上取下，並保持攪拌器與歪頭軸心間之清潔。

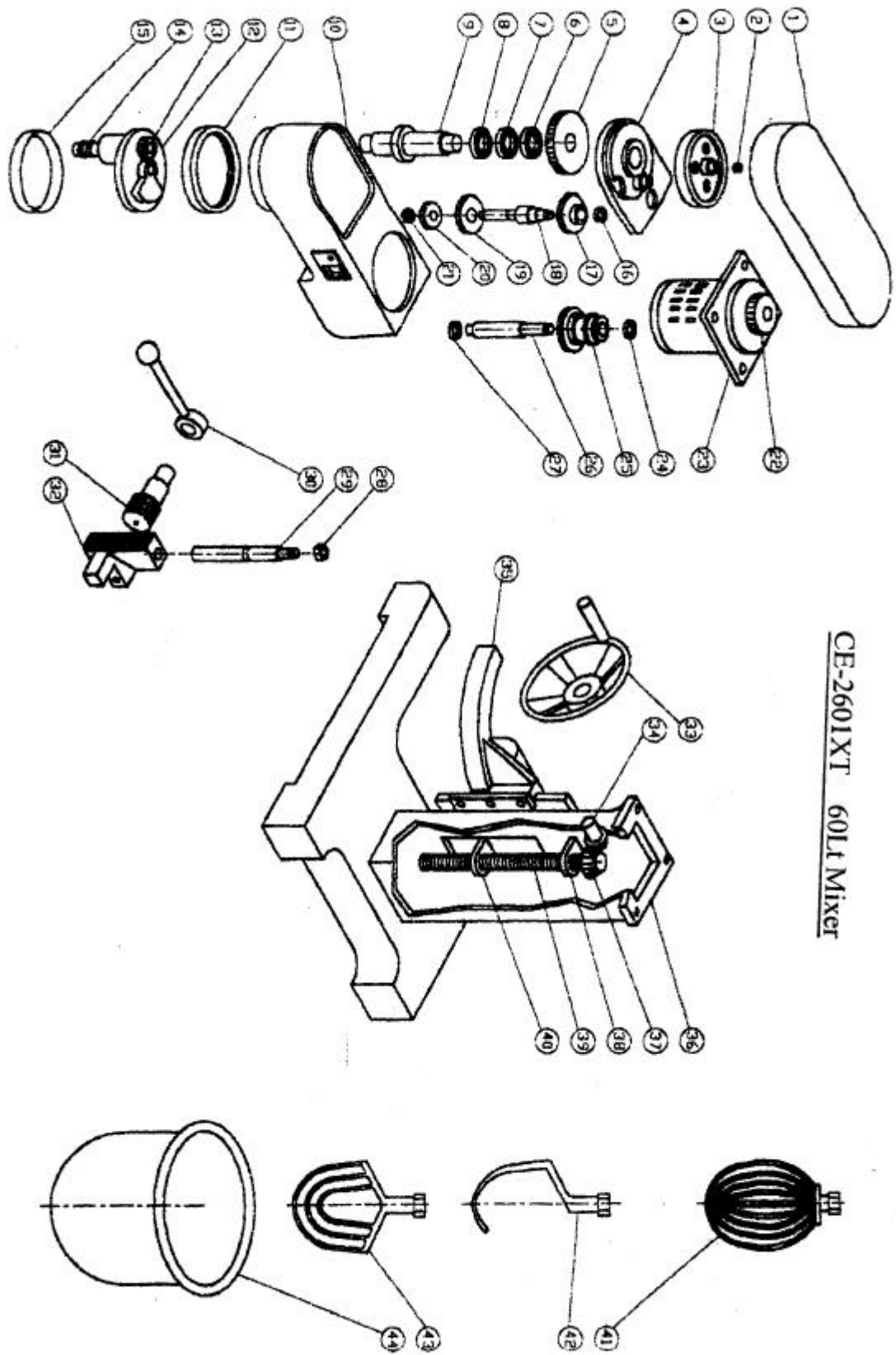
變換速度之操作說明

機械運轉中，請勿變速。

如欲變速，則必須先停車，再變速，不然會損壞到相關之齒輪，而產生操作不當之機械故障。

1. 如機械在運轉中變換速度，則會使齒輪與齒輪上下磨擦，而產生變型或損壞，造成齒輪無法換擋。
2. 請參考零件圖 #17,#19,#20 及 #25 之齒輪。
3. 變檔時，先轉動變速搖桿 #30，更換三層齒輪 #25 的輸出。

攪拌機零配件圖



CE-2601XT 60L Mixer

攪拌機零配件圖

Parts List for CE-2601XT 60Lt Mixer					
No.	Description		No.	Description	
1	蓋子	Top Cover	23	馬達	Motor
2	螺絲	Screw	24	軸承	Bearing
3	傳動輪	Transmission Wheel	25	三層齒輪	3 Level Gear
4	封蓋	Inner Cover	26	擊動軸	Shaft
5	從動齒輪	Gear	27	軸承	Bearing
6	軸承	Bearing	28	墊圈	Stop Nut
7	軸承	Bearing	29	變速軸	Rod-Shifter Guide
8	油封	Oil Sealer	30	搖桿	Movable Rod
9	傳動主軸	Main Shaft	31	搖桿齒輪	Rod Gear
10	機頭	Head Case	32	變速排齒	Yoke-Shifter
11	齒環	Ring Gear	33	手輪	Lift Handle
12	轉盤	Planetary	34	傘形齒輪	Gear
13	齒輪	Pinion	35	托架	Bowl Support
14	偏心齒軸	Mixing Shaft	36	立柱	Pedestal
15	護套	Drip Cup	37	傘形齒輪	Gear
16	螺絲	Screw	38	軸承	Ball Bearing
17	齒輪	Gear	39	螺桿	Rod Screw
18	連動齒輪	Gear Shaft	40	螺桿母	Stop Nut
19	被動齒輪	Driven Gear	41	攪拌球	Whipper
20	被動齒輪	Driven Gear	42	攪拌鉤	Hook
21	軸承	Bearing	43	攪拌扇	Beater
22	傳動輪	Pulley	44	桶子	Bowl