

台灣 FARGO 輝豪牌

20 & 24 公升攪拌機

MODEL: CE-220X

MODEL: CE-220XG 連安全罩

MODEL: CE-224X



型號: CE-220XG



型號: CE-224X

Operation Manual and Parts List 操作手冊及零件圖

操作使用說明：

1. 插電以前，請先看銘版上所標示之電壓/電流，是否符合所需的。
2. 先將攪拌桶固定在機台上，利用升降把手將攪拌桶降到最低的位置上；不同的攪拌器應用在不同的工作上，攪拌扇通長用來做薄麵糊；芋頭泥，馬鈴薯泥等，攪拌球則用在打蛋糕；拌鮮奶油，而較厚及重的生麵糰則使用攪拌勾，選擇好所需之攪拌器時，將攪拌器對準機台上歪頭軸心突出點插入，並且轉動一下使其鎖定，再將升降把手提高略超過水平線並轉到緊，就可升高攪拌桶，確定好後即可起動電源。
3. 攪拌物可先用一速先將其攪拌後，再轉換速度因一速是最慢速的可用於攪重或厚的東西上，三速的速度最快可攪拌較稀薄，像蛋糕；鮮奶油之類，每次要改變速度時，請先關掉電源，再轉到所需要的速度上。
改變速度時，須確實打入銘版上標示之 1,2,3 數字上，勿使變速把手介於 1 及 2 或 2 及 3 之間，方可延長內部齒輪之壽命。
4. 攪拌勾最好用於慢速中(即一速)，速度太快容易使整台機器產生晃動的感覺。
5. 攪拌物攪拌成所需要的程度時，將攪拌桶再次降到最低的位置上，取出即可。
每種攪拌器於使用完後，請隨時由歪頭軸心上取下，並保持攪拌器與歪頭軸心間之清潔。

變換速度之操作說明

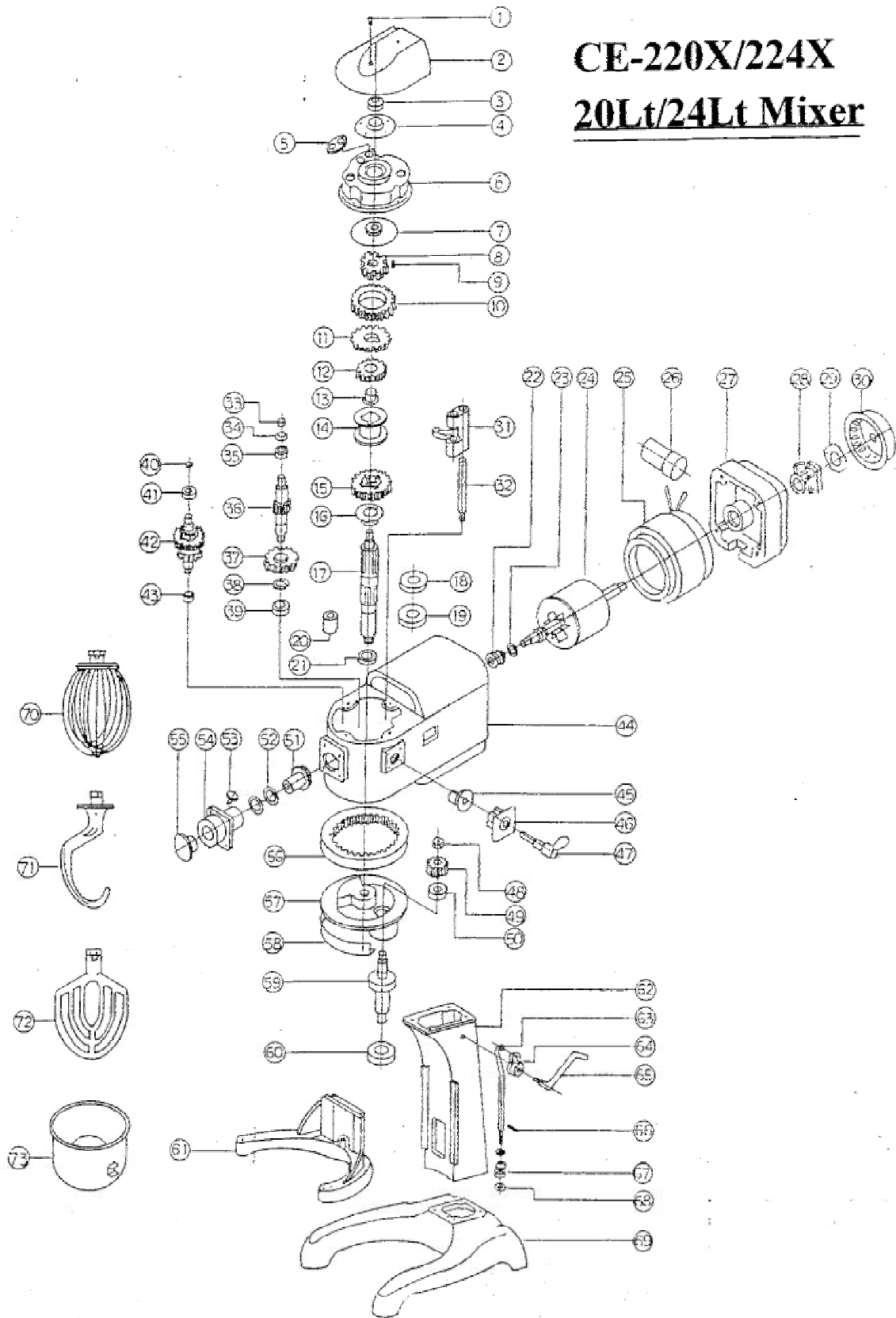
機械運轉中，請勿變速。

如欲變速，則必須先停車，再變速，不然會損壞到相關之齒輪，而產生操作不當之機械故障。

1. 如機械在運轉中變換速度，則會使齒輪與齒輪上下磨擦，而產生變型或損壞，造成齒輪無法換擋。
2. 請參考零件圖 #10,#15,#12 及 #42 之齒輪。
3. 變檔時，先轉動變速把手 #47，經離合器 #14，更換三連齒輪 #42 的輸出。
4. 1 檔時，是由 1 速齒輪 #10 傳動。
5. 變換 2 檔時，是由 2 速齒輪 #15 傳動。
6. 變換 3 檔時，是由 3 速齒輪 #12 傳動。

攪拌機零配件圖

CE-220X/224X 20Lt/24Lt Mixer



攪拌機零配件圖

Parts List for CE-220X/224X 20Lt/24Lt Mixer					
No.		Description	No.		Description
1	螺絲	Screw	41	墊圈	Nut
2	上蓋	Top Cover	42	三連齒輪	Three Level Gear
3	雷姆	Stop Nut	43	軸承	Bearing 6201
4	軸承蓋	Bearing Cap	44	機頭	Head Case
5	軸承	Retainer-twin bearing	45	偏心塊	Cam
6	內蓋	Inner Cover	46	轉速指示板	Plate
7	套管(上)	Spacer-upper	47	變速把手	Handle
8	10溝齒輪	Gear	48	扣環	Special Nut
9	鋼珠	Steel Ball	49	內齒輪	Pinion
10	1速齒輪	1st Speed Gear	50	軸承	Ball Bearing 6204
11	傘齒輪	Umbrella Gear	51	被動傘齒	Driven Gear
12	3速齒輪	3rd Speed Gear	52	墊圈	Washer
13	鋼套	Bearing-clutch gear	53	固定螺絲	Thumb Screw
14	離合器	Clutch	54	碎肉用承座	Hub
15	2速齒輪	2nd Speed Gear	55	前蓋	Plug
16	扣環	Spacer-lower	56	內齒輪	Ring Gear
17	主軸心	Shaft-center	57	偏心輪	Planetary
18	油封	Oil Sealer	58	裝飾圈	Drip Cup
19	軸承	Bearing 6205	59	攪拌軸	Mixing Shaft
20	墊圈	Spacer-bearing	60	軸承	Bearing 6204
21	雷姆	Stop Nut	61	掘手	Bowl Support
22	空心螺桿	Worm	62	主體	Pedestal
23	墊圈	Spring	63	連動桿	Lift Rod
24	馬達心	Motor Shaft	64	傳動片	Lift Arm
25	馬達	Motor Coil	65	昇降把手	Lift Handle
26	電容器	Capacitor	66	雷姆	Cotter Pin
27	後蓋	Case	67	彈簧	Spring
28	啓動開關	Motor Starter	68	雷姆	Stop Nut
29	啓動片	Spacer-motor starter	69	底座	Base
30	馬達蓋	Motor Case	70	攪拌球	Wire Whipper
31	調速塊	Yoke	71	攪拌鉤	Hook
32	調速塊心	Rod	72	攪拌槳	Beater
33	軸承	Bearing 6201	73	攪拌桶	Bowl
34	墊圈	Nut			
35	墊圈	Washer			
36	齒輪心	Shaft-worm gear			
37	斜齒輪	Worm Gear			
38	墊圈	Retaining Ring			
39	軸承	Ball Bearing 6201			
40	軸承	Ball Bearing 6201			